



**Card Security 2025**

# Feuille de route 2025

- # Colloque national le 26 mai 2025
- # Enquête nationale sur les fraudes à la carte bancaire
- # Campagne nationale en deux vagues (printemps / automne)
- # Gros plan sur l'hameçonnage (phishing)
- # Checklist LINDA / # Répétition des messages clés
- # Appel à la responsabilité individuelle
- # Implication encore plus étroite des établissements financiers et des corps de police

# Colloque national

- # Colloque national du 26 mai 2025
- # Participants : 160 professionnel(le)s du secteur financier et de la police.
- # 6 conférences phares, une table ronde interactive, un programme de divertissement, une modératrice passionnée et une galerie photo en ligne pour immortaliser les moments clés ont fait le succès de cet événement.
- # Retours très positifs de la part des participants, nombreuses réactions sur LinkedIn.



# Enquête sur l'hameçonnage (phishing)

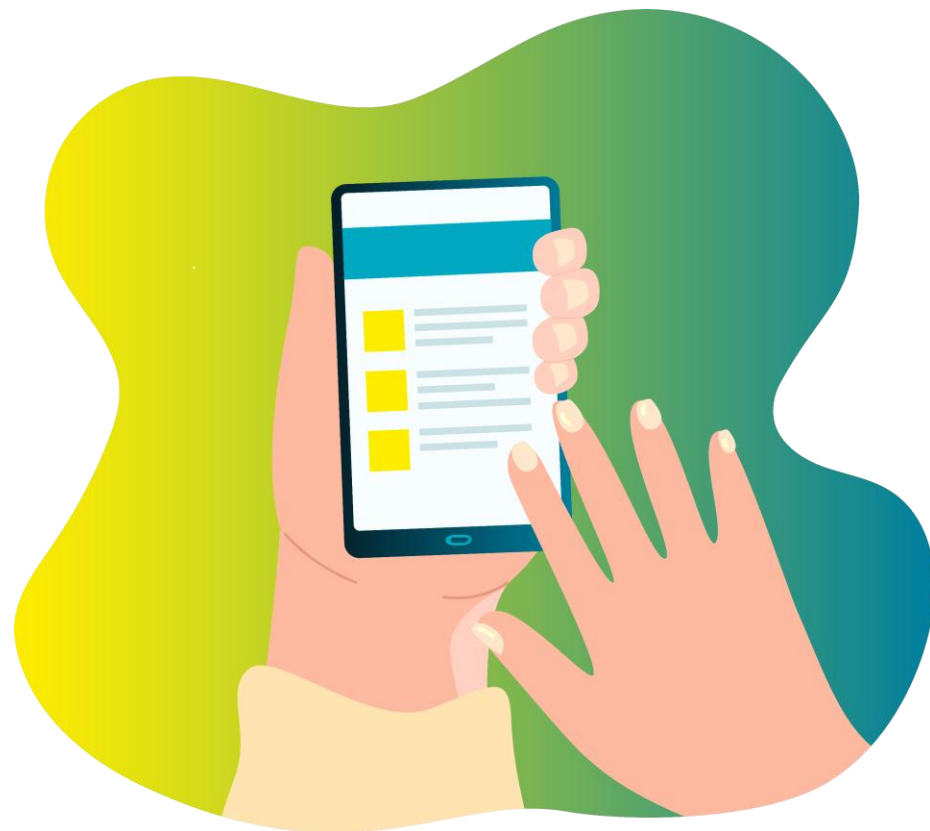
- # L'enquête nationale de Card Security, menée du 21 février au 7 mars, a exploré, entre autres, les fraudes à la carte bancaire, les attaques de phishing et les principales craintes.
- # Cette initiative visait à dresser un état des lieux des comportements actuels et des délits les plus courants.
- # Les conclusions de cette enquête ont été dévoilées lors du colloque national.
- # Elle a également été communiquée aux médias.





# Communiqués de presse

- # Envoi de deux communiqués de presse
- # [Communiqué de presse 1](#) :  
14.5.2025 : lancement de la campagne
- # [Communiqué de presse 2](#) :  
26.5.2025 : colloque nationale et enquête



# Campagne 2025

- # LINDA la pêcheuse « a pigé »
- # Diffusion des bonnes pratiques
- # Groupe cible : grand public
- # Ressources téléchargeables par les relais d'opinion
- # Déploiement en ligne et sur les réseaux sociaux
- # Articles promotionnels



**Vague printemps : 14.5 au 11.6.2025**

**Vague automne : 27.8 au 24.9.2025**

# Checkliste LINDA

## # FR

- # Liens et pièces jointes d'inconnus: à fuir absolument !
- # Informations dans les mails: à vérifier impérativement !
- # Neutralité de la formule de salutation : à analyser attentivement !
- # Délais urgents : à suspecter immédiatement !
- # Adresse de l'expéditeur : à authentifier obligatoirement !

## # DE

- # Links und Anhänge von Unbekannten nie anklicken.
- # Inhalte in E-Mails stets kritisch prüfen.
- # Neutrale Anrede in Nachricht macht stutzig.
- # Dringlichkeit und Zeitdruck sind verdächtig.
- # Absender immer genau überprüfen.

## # IT

- # Link et allegati: non aprirli mai se nonosci il mittente.
- # Idee e contenuti: controllali sempre criticamente.
- # Neutralità delle allocuzioni: sono un campanello di allarme.
- # Domanda urgente e stress: destano sospetto.
- # Autore del messaggio: verificalo sempre con attenzione.

## # EN

- # Links and attachments from people you don't know must never be clicked on.
- # Information contained in emails must be assessed critically.
- # Neutral forms of address in messages raise your suspicions.
- # Deadlines and urgency are suspicious.
- # Address of the sender should always be checked carefully.

# Campagne 2025



card security

**Hameçonnage  
en cours ?**

card-security.ch

Votre Police

LINDA  
a pigé !



card security

**Pêché en flagrant  
délit.**

card-security.ch

Votre Police

LINDA  
a pigé !



card security

**Dans les mailles  
du filet ?**

card-security.ch

Votre Police

LINDA  
a pigé !



card security

**Gros poisson  
pêché.**

card-security.ch

Votre Police

LINDA  
a pigé !



card security

**Mordu à  
l'hameçon ?**

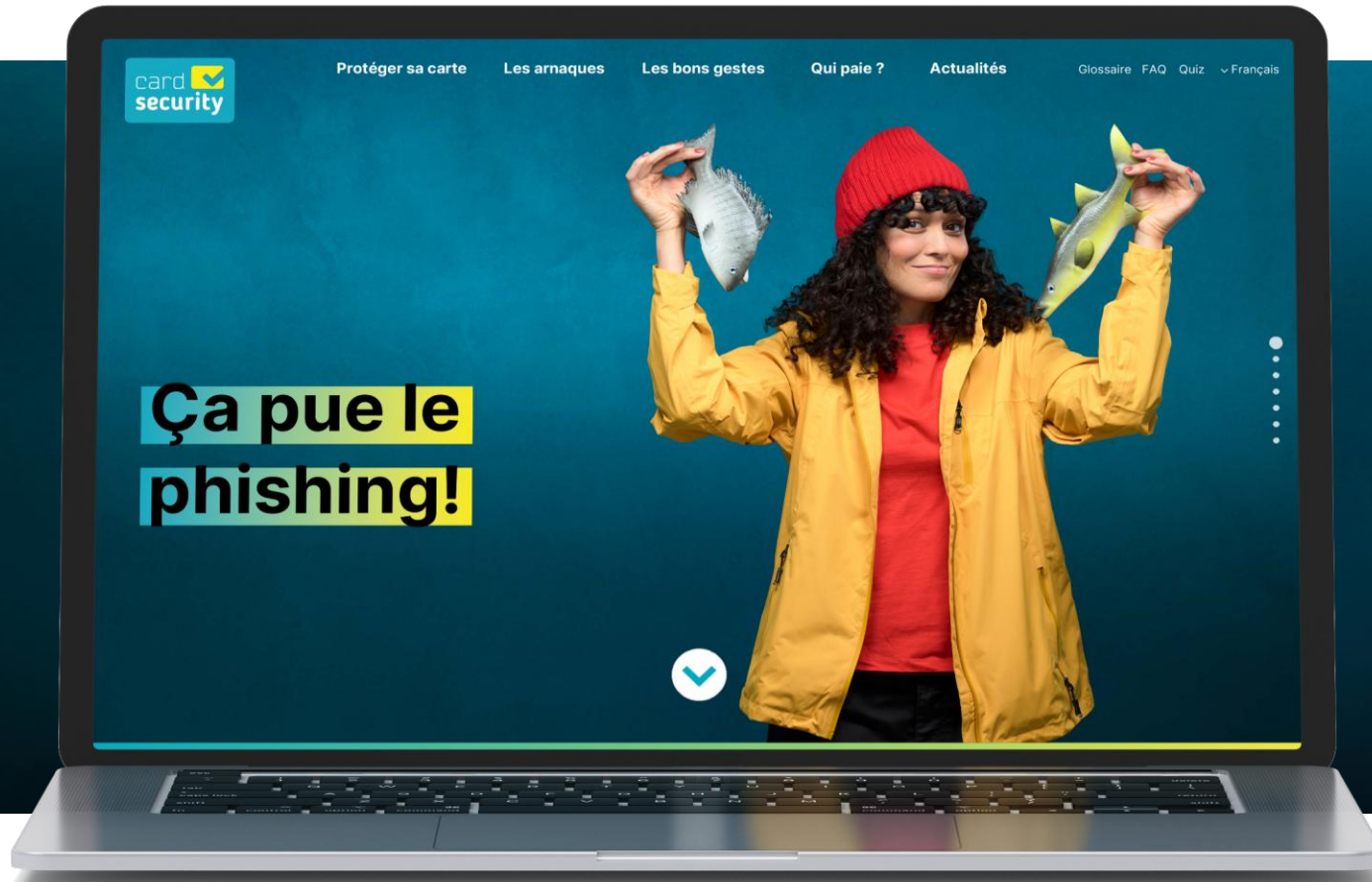
card-security.ch

Votre Police

LINDA  
a pigé !



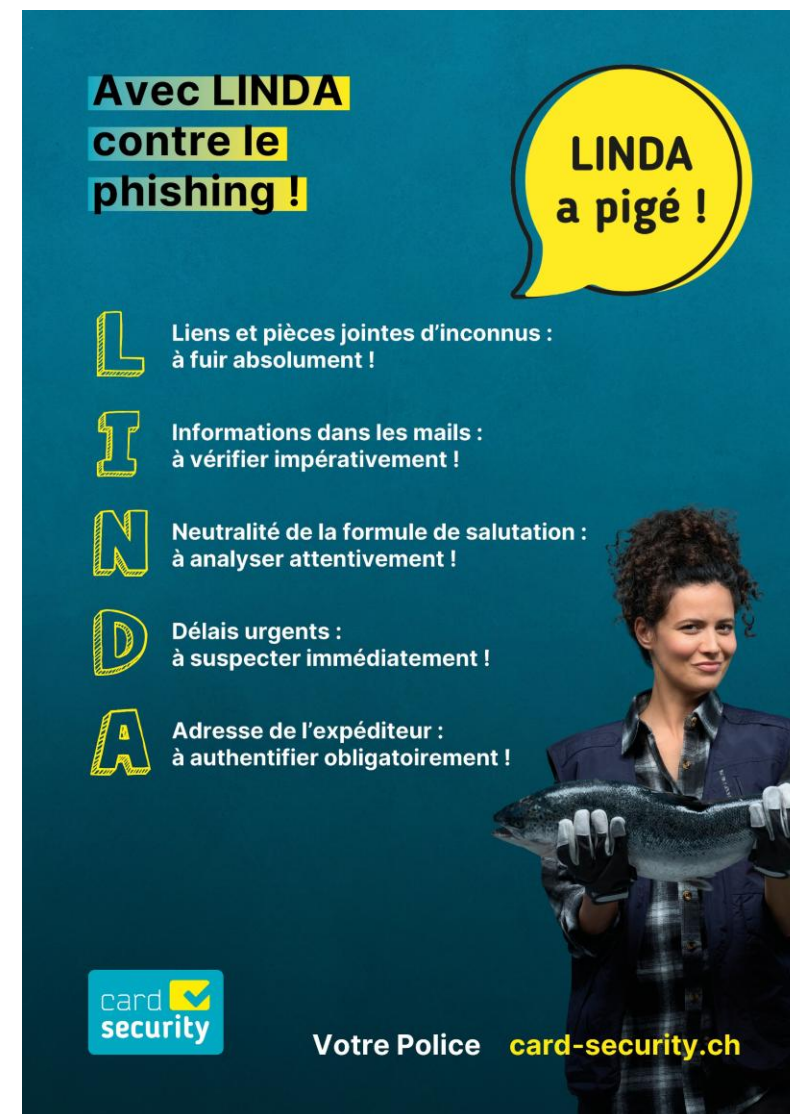
# Plateforme en ligne avec les conseils de LINDA



- # **L**iens et pièces jointes d'inconnus : à fuir absolument !
- # **I**nformations dans les mails : à vérifier impérativement !
- # **N**eutralité de la formule de salutation : à analyser attentivement !
- # **D**élais urgents : à suspecter immédiatement !
- # **A**dresse de l'expéditeur : à authentifier obligatoirement !

# Espace de téléchargement

- # L'espace de téléchargement sur le site web Card Security est réservé aux corps de police et aux établissements financiers.
- # Un ensemble complet de supports y est accessible pour la campagne LINDA (affiches, bannières web, contenus pour réseaux sociaux, fiches conseils).
- # Ces éléments sont mis à disposition des services de police et des établissements financiers.
- # Des formats personnalisés peuvent être obtenus sur demande directement auprès de Card Security.



Avec LINDA  
contre le  
phishing !

LINDA  
a pigé !

**L** Liens et pièces jointes d'inconnus :  
à fuir absolument !

**I** Informations dans les mails :  
à vérifier impérativement !

**N** Neutralité de la formule de salutation :  
à analyser attentivement !

**D** Délais urgents :  
à suspecter immédiatement !

**A** Adresse de l'expéditeur :  
à authentifier obligatoirement !

card security

Votre Police [card-security.ch](https://card-security.ch)

The poster features a woman in a dark jacket and plaid shirt, wearing white gloves and holding a large fish. The background is a solid teal color.

# Espace de téléchargement





# Déploiement en ligne et sur les réseaux sociaux

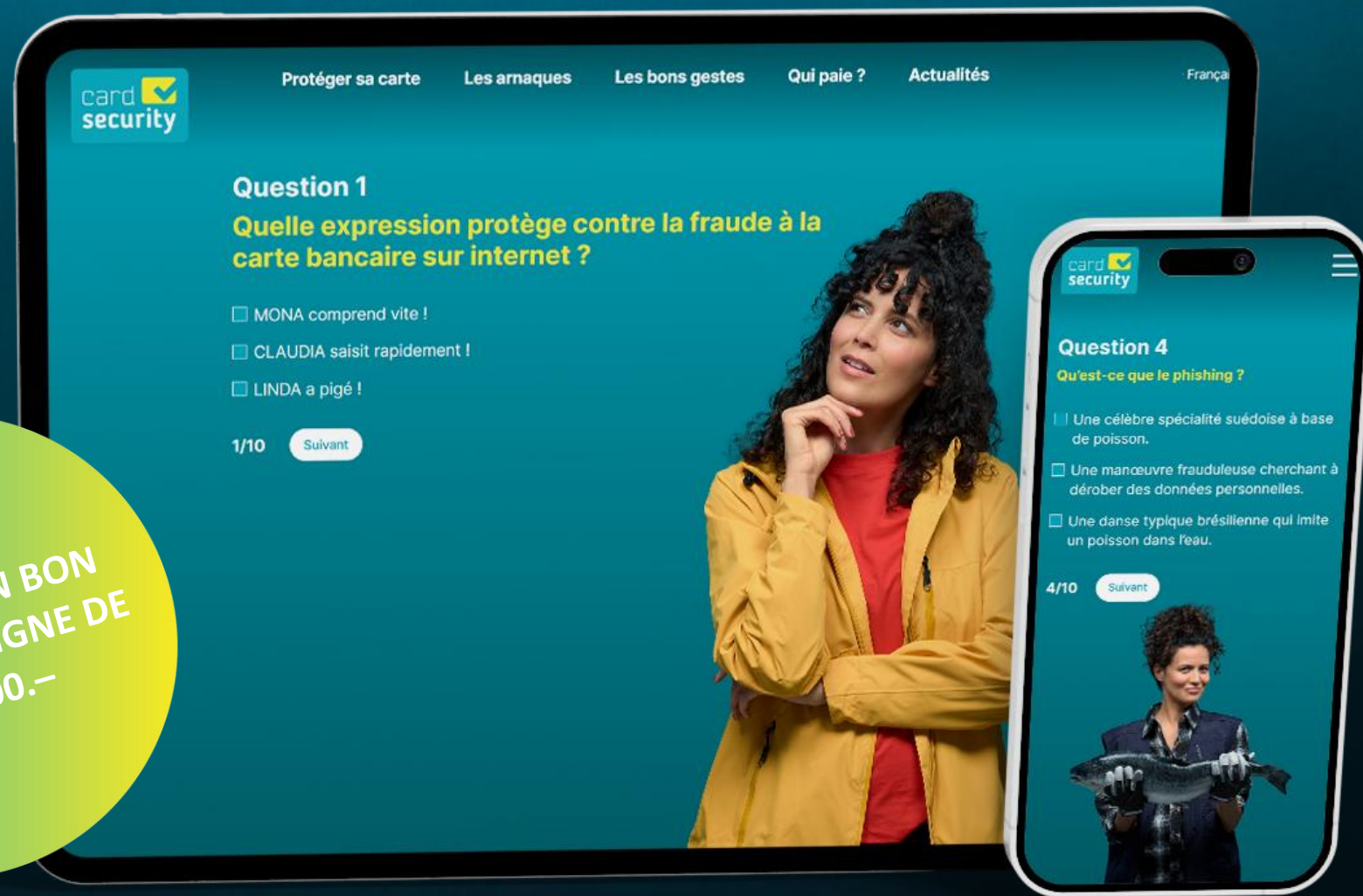
- # Le déploiement de la campagne LINDA privilégiera les canaux numériques et les réseaux sociaux.
- # La diffusion des visuels sera orchestrée par achat programmatique sur les sites d'information et sur les réseaux sociaux.
- # Un concours sera intégré aux bannières web pour générer du trafic vers notre site et sensibiliser davantage notre public cible au sujet.





# Concours

À GAGNER UN BON  
D'ACHAT EN LIGNE DE  
CHF 1000.–

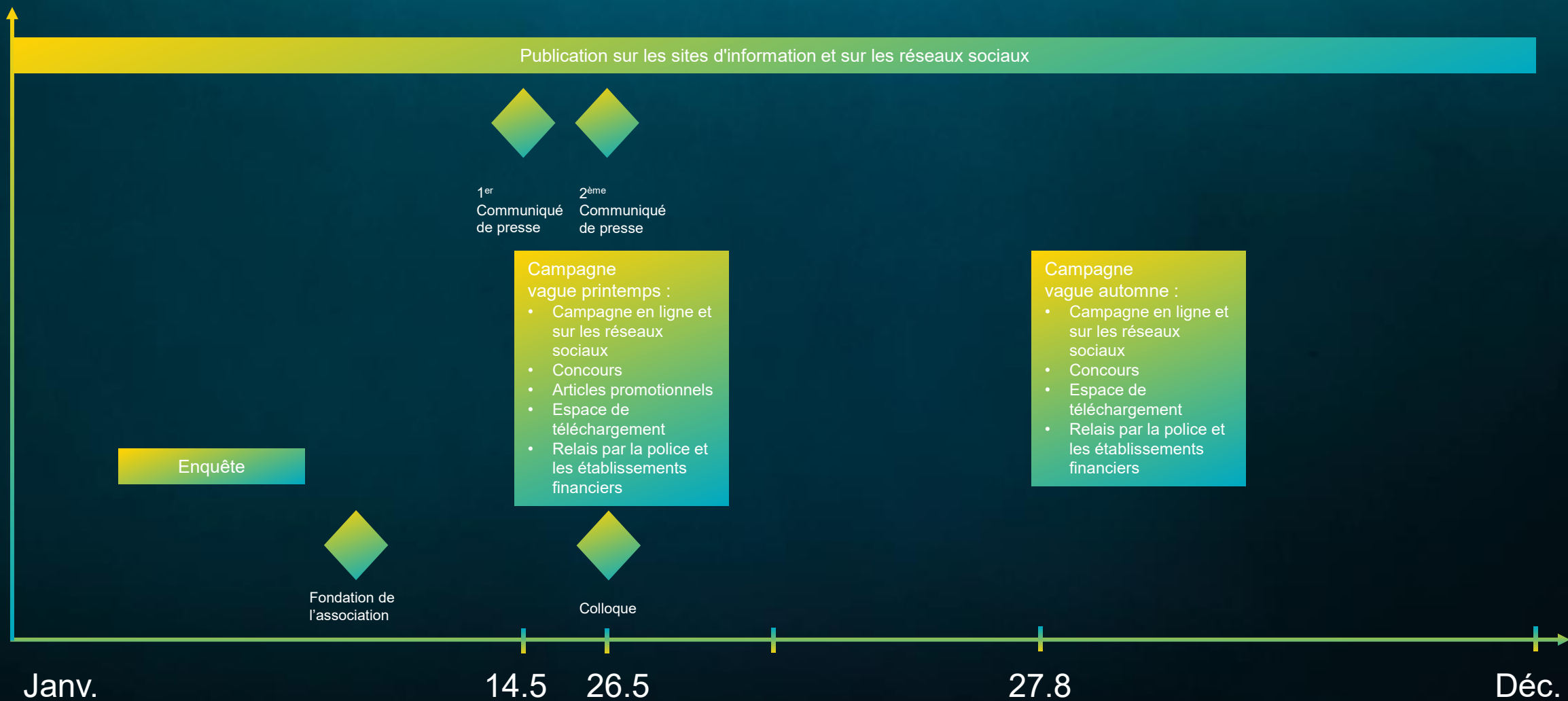


# Articles promotionnels

- # Les corps de police ont commandé gratuitement les goodies (Fisherman's Friend) et la carte mémo LINDA (carte plastique) à distribuer pendant la première vague.
- # Les établissements financiers se sont procuré ces articles promotionnels à leurs frais auprès de Card Security.



# Planning



# Mobilisez-vous !

- # Participez au déploiement de la campagne LINDA de Card Security :
- # Exploitez les ressources disponibles en téléchargement.
- # Relayez notre concours (quiz et prix attractif).
- # Distribuez les goodies LINDA.
- # Partagez nos contenus sur vos réseaux sociaux.
- # Abonnez-vous à notre newsletter.



La diffusion de la campagne de prévention par la police et les établissements financiers incite les titulaires de cartes à davantage de prudence.



**Merci pour votre attention !**